



Termostato wireless connesso

Guida di installazione

Il presente pdf è interattivo ed è destinato ad essere letto su pc.
Zone grigie segnalano la presenza di pulsanti.
Fai clic sopra per semplificare ed ottimizzare l'utilizzo di questa
modalità d'uso.

Comincia!



Indice

Scopri il contenuto della scatola	4
Prima dell'installazione	5
Raccomandazioni	6
L'applicazione Termostato Somfy	8
Attivazione del tuo termostato	9
Disinstallazione del tuo vecchio impianto	14
Installazione del tuo ricevitore radio	15
Installazione del tuo termostato	27
Abbinamento con il ricevitore radio	31
Abbinamento con il gateway	39



Assicurati di aver disinserito l'alimentazione generale prima di effettuare qualsiasi intervento



Un videotutorial d'installazione del tuo prodotto è disponibile [qui](#)

Scopri il contenuto della scatola



**Termostato wireless
connesso Somfy**



Ricevitore radio



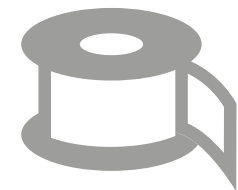
Gateway



Pila AA x 2



Cavo da 1 m x 2



Nastro biadesivo



Cacciavite



Tassello arpon x 4



Vite x 4

Prima dell'installazione



Assicurati di aver disinserito l'alimentazione generale prima di effettuare qualsiasi intervento



Tenere a disposizione gli attrezzi necessari per l'installazione a parete

Raccomandazioni

per un corretto funzionamento del tuo ricevitore radio



Per quanto possibile, non installare il ricevitore troppo vicino al corpo della caldaia o a ogni altro oggetto metallico che potrebbe disturbare le onde radio.



Verifica che la distanza tra i morsetti della caldaia e la posizione scelta per il ricevitore sia di circa 1 metro.

Raccomandazioni

per un corretto funzionamento del tuo termostato



Installa il termostato a un metro e mezzo da terra e su una parete interna



Evita di posizionarlo esponendolo alla luce diretta del sole, alle correnti d'aria ed alle fonti di calore

L'applicazione Termostato Somfy



Scarica l'applicazione scansionando il codice QR presente sul tuo termostato.

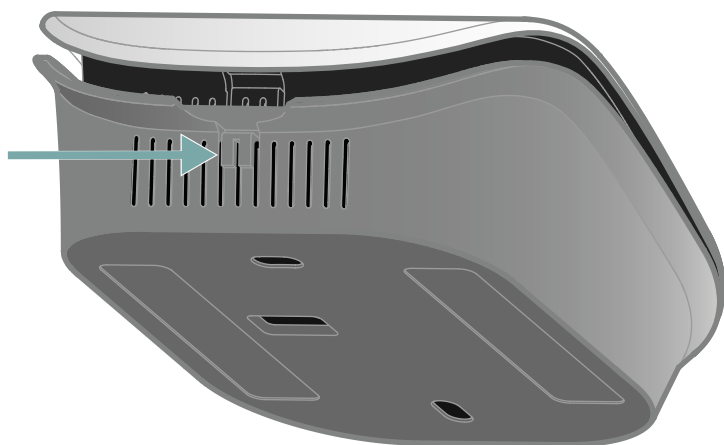
L'applicazione "Termostato Somfy" è disponibile per gli smartphone Android e iOS.

Attivazione del tuo termostato



Sulla tua applicazione,
fai clic su "Attiva il tuo termostato".

Attivazione del tuo termostato

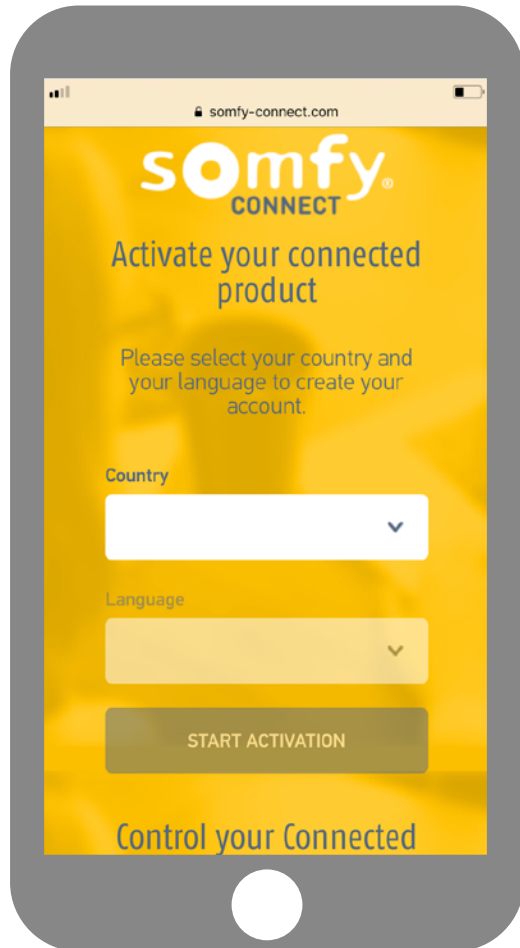


Apri il termostato premendo il punto di pressione per accedere al codice QR e attiva il tuo termostato.



Dietro il lato anteriore, genera il tuo codice QR o inserisci manualmente il codice PIN.

Attivazione del tuo termostato

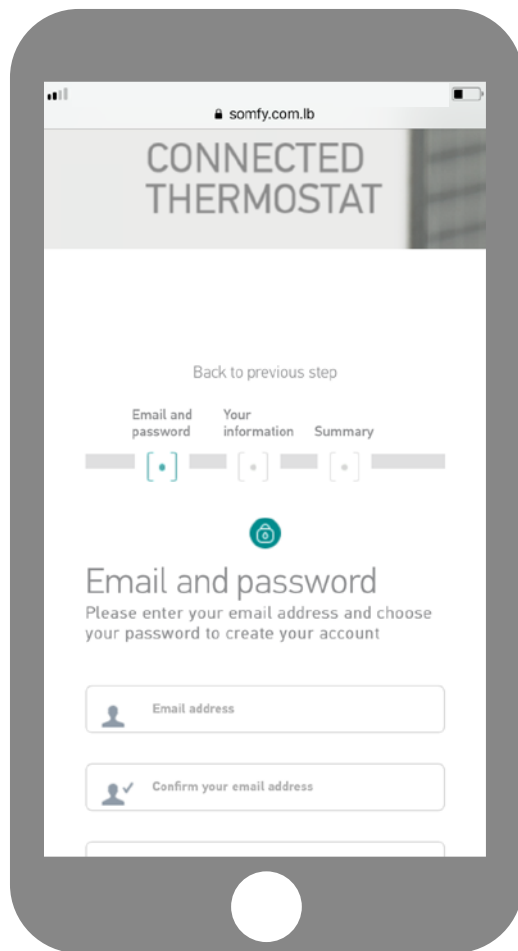


Selezionare il tuo paese e la tua lingua e fai clic su "Attiva il mio prodotto" sul sito Somfy Connect.

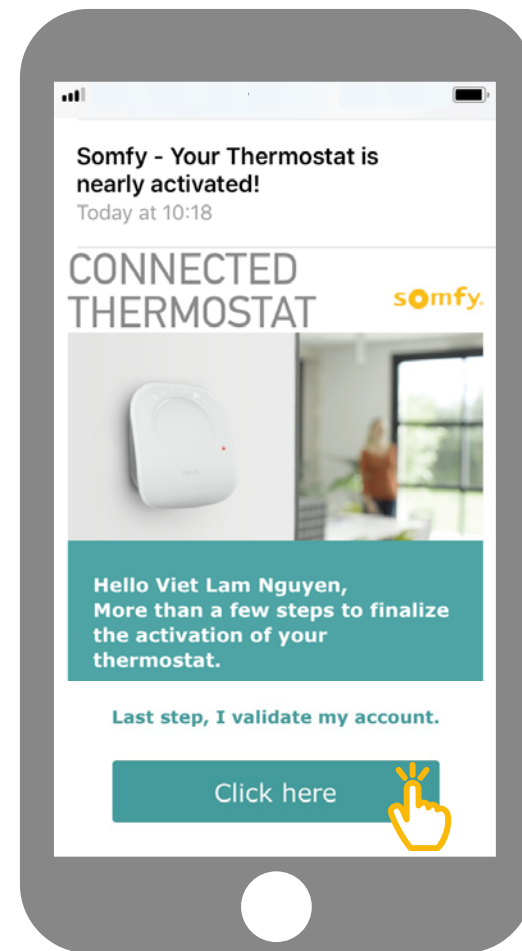


Il codice PIN del tuo prodotto si registra automaticamente. In caso contrario, è possibile inserirlo manualmente. Si trova vicino al codice QR (vedere pagina 8).

Attivazione del tuo termostato



Inserisci nome utente e password associati al tuo account Somfy.
Se non disponi di un account Somfy, puoi crearne uno durante questa operazione.



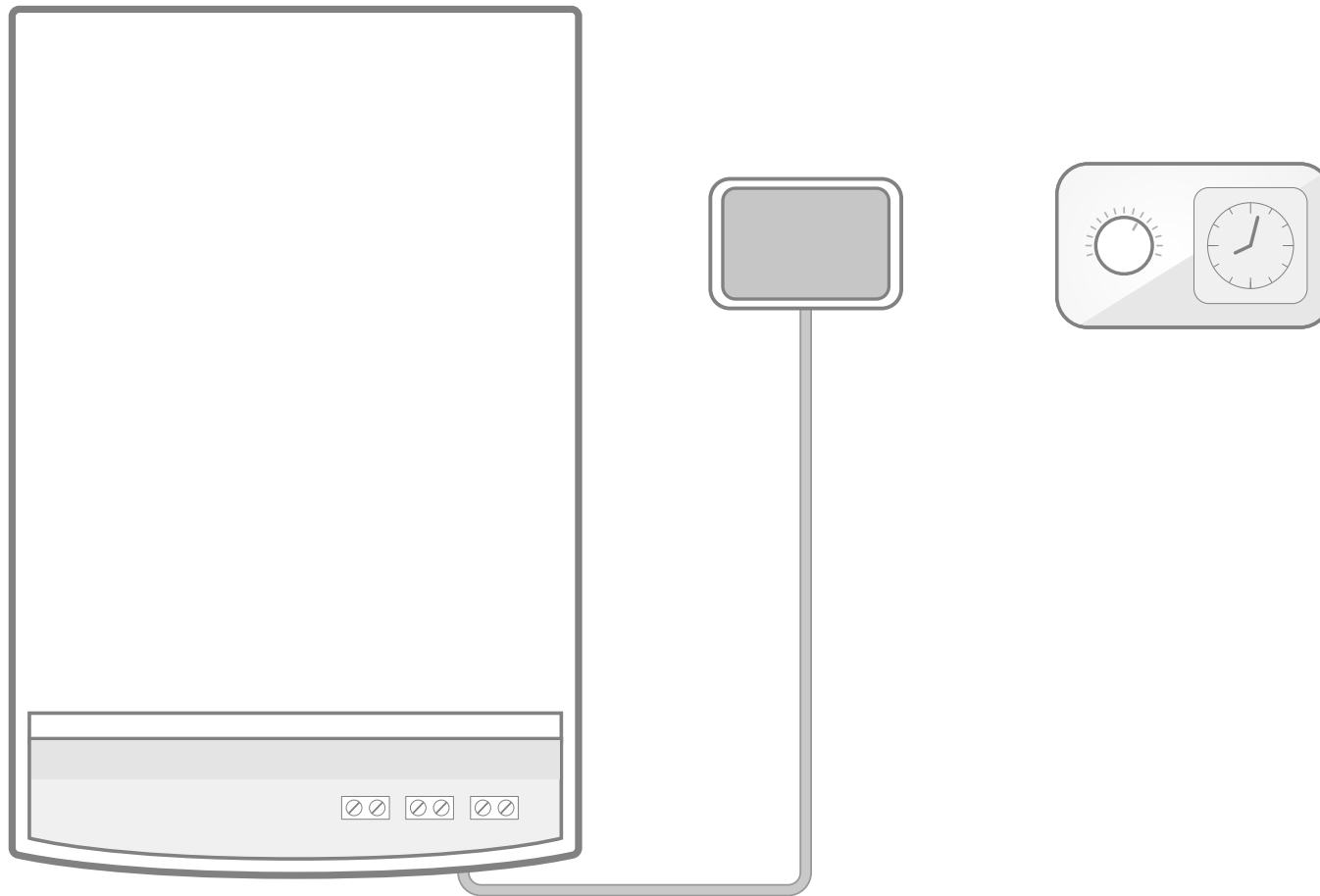
Una volta creato l'account, riceverai un'e-mail per confermare l'attivazione.
Completa questa procedura facendo clic sul link nell'e-mail.
Se non ricevi la mail, controlla nella posta indesiderata.

Attivazione del tuo termostato



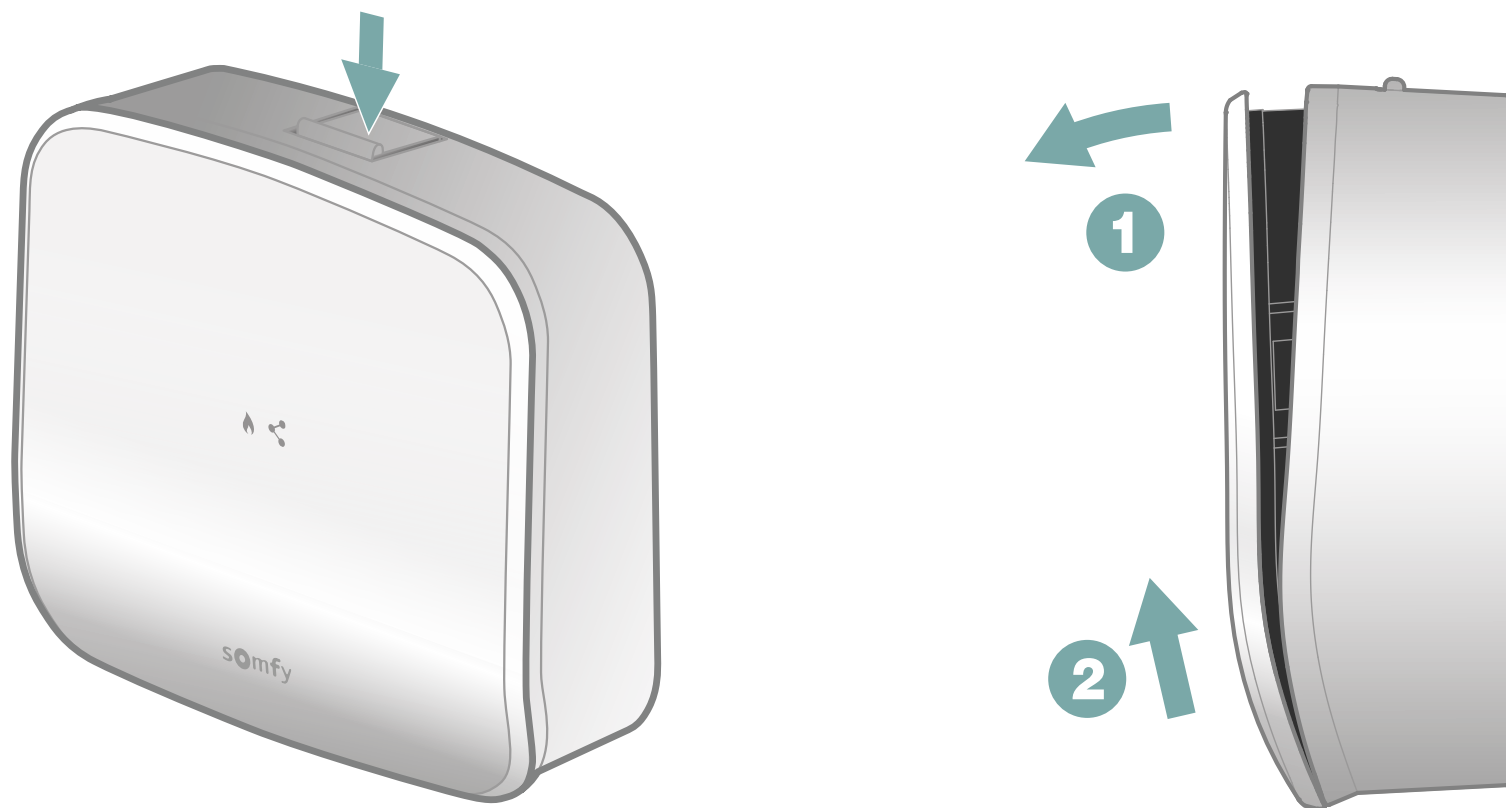
Ritorna all'applicazione
ed inserisci i tuoi dati per collegarti.

Disinstallazione del tuo vecchio impianto



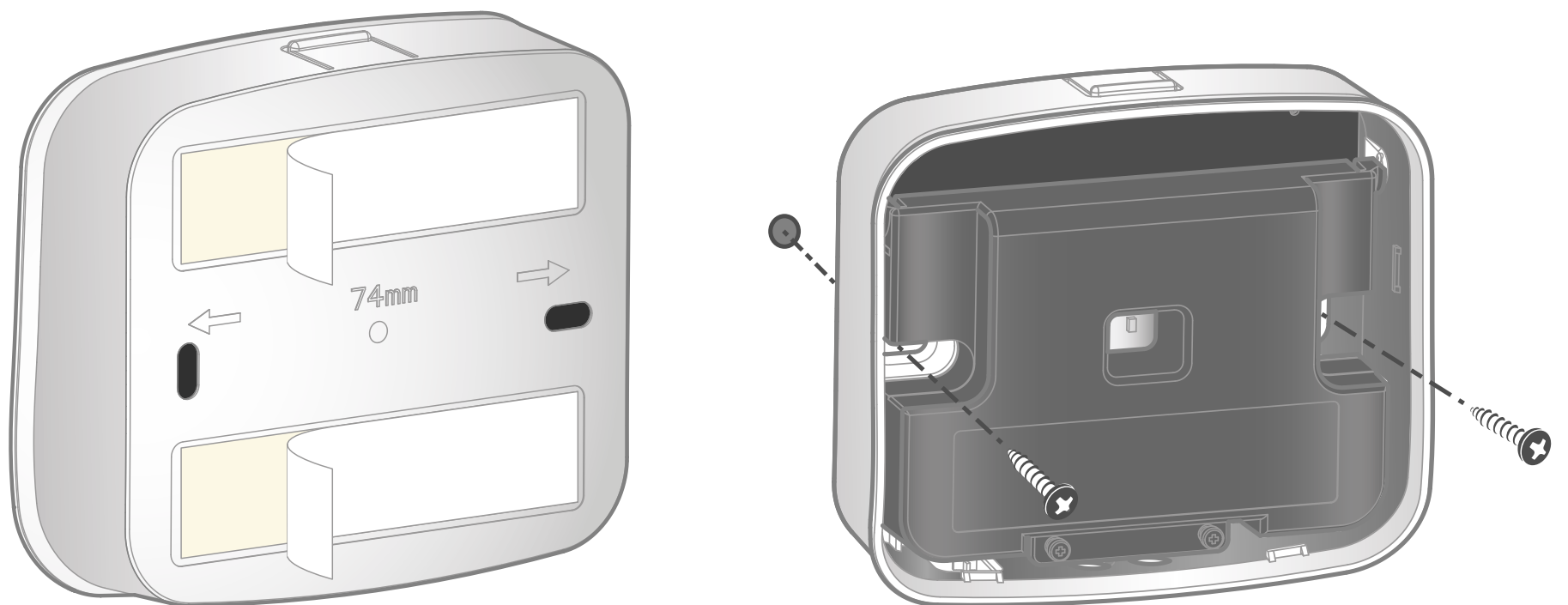
Rimuovi il tuo vecchio ricevitore con i cavi collegandolo alla caldaia.
Quindi rimuovi il tuo vecchio termostato.

Installazione del tuo ricevitore radio



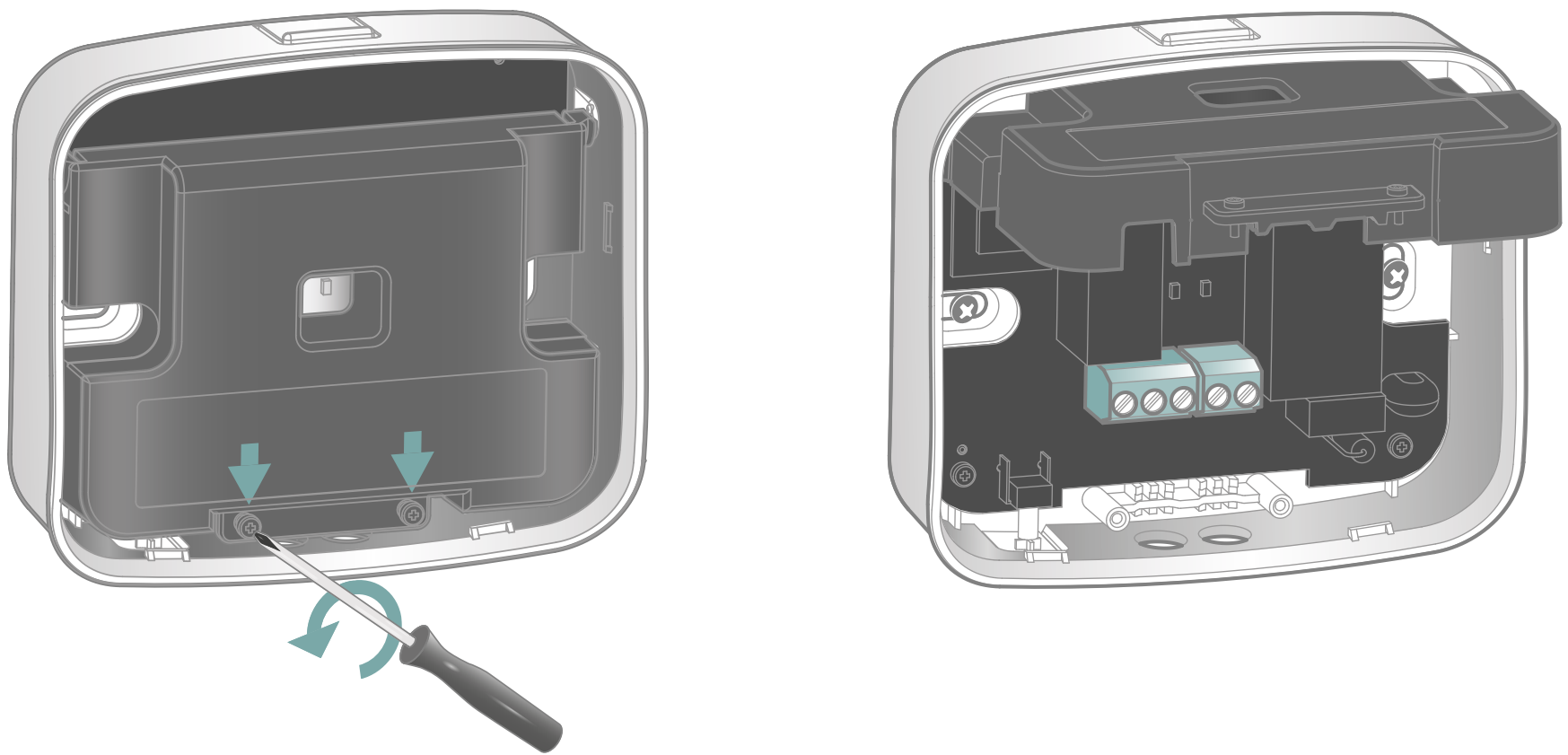
Apri il ricevitore premendo il pulsante disposto in basso.

Installazione del tuo ricevitore radio



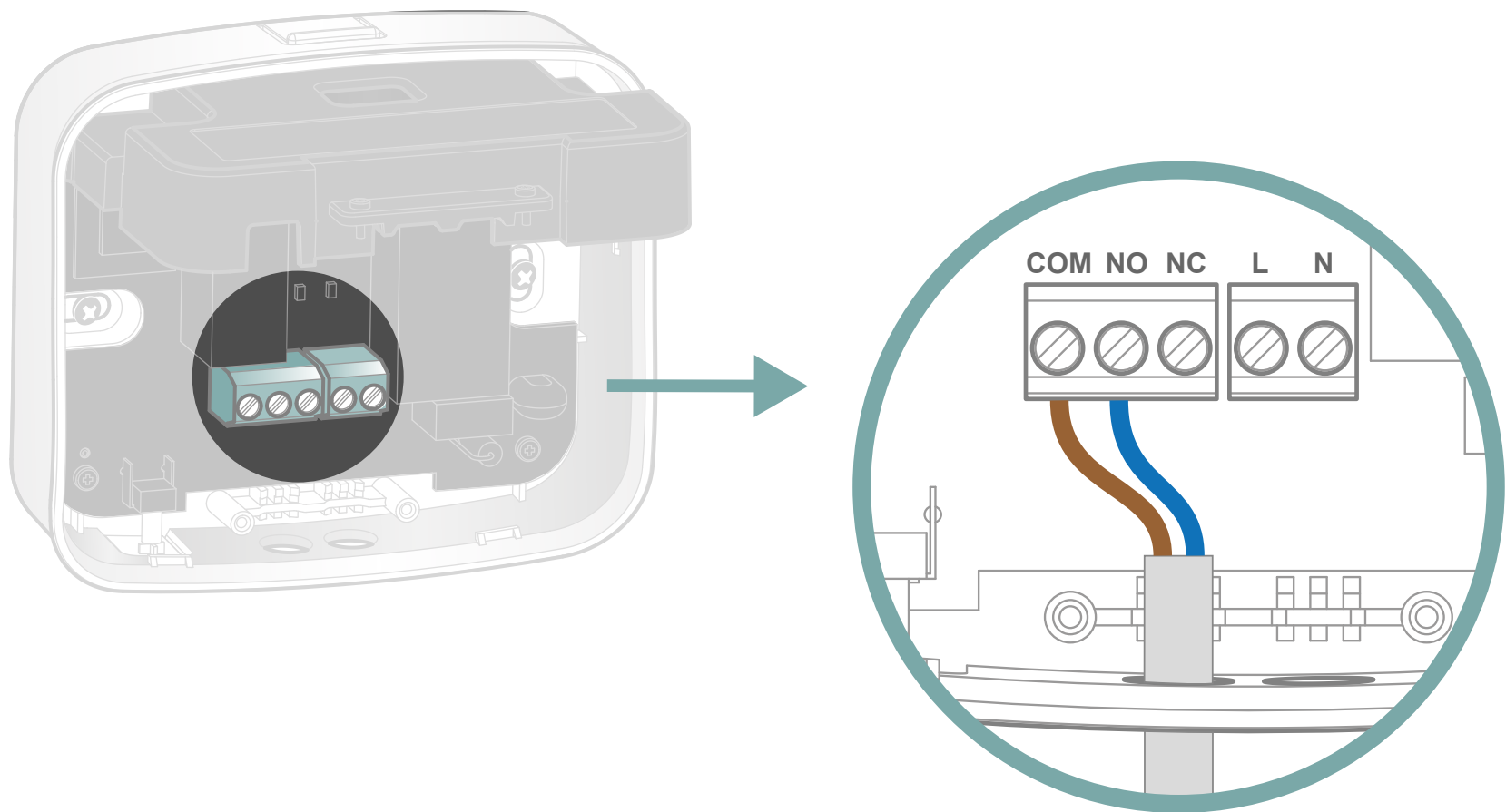
Con l'ausilio del materiale fornito, puoi fissare la parte posteriore del ricevitore radio, o con i biadesivi oppure con le viti ed i tasselli.

Installazione del tuo ricevitore radio



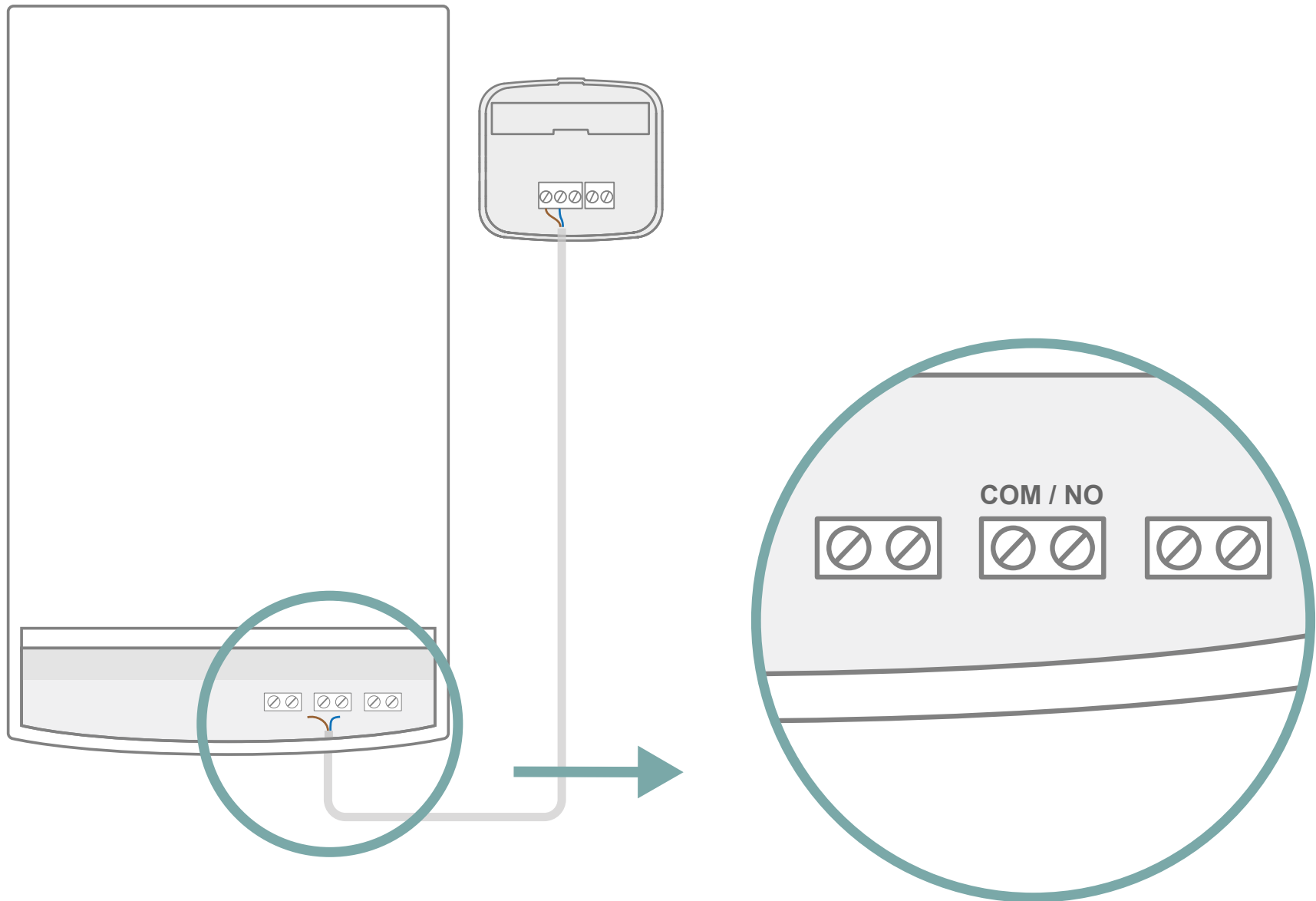
Allenta le due viti di bloccaggio per aprire il coperchio di protezione ed accedi alle morsettiere.

Installazione del tuo ricevitore radio



Prendi uno dei due cavi forniti in dotazione. Collega il filo marrone e blu ai morsetti COM e NO (assenza di polarità).

Installazione del tuo ricevitore radio



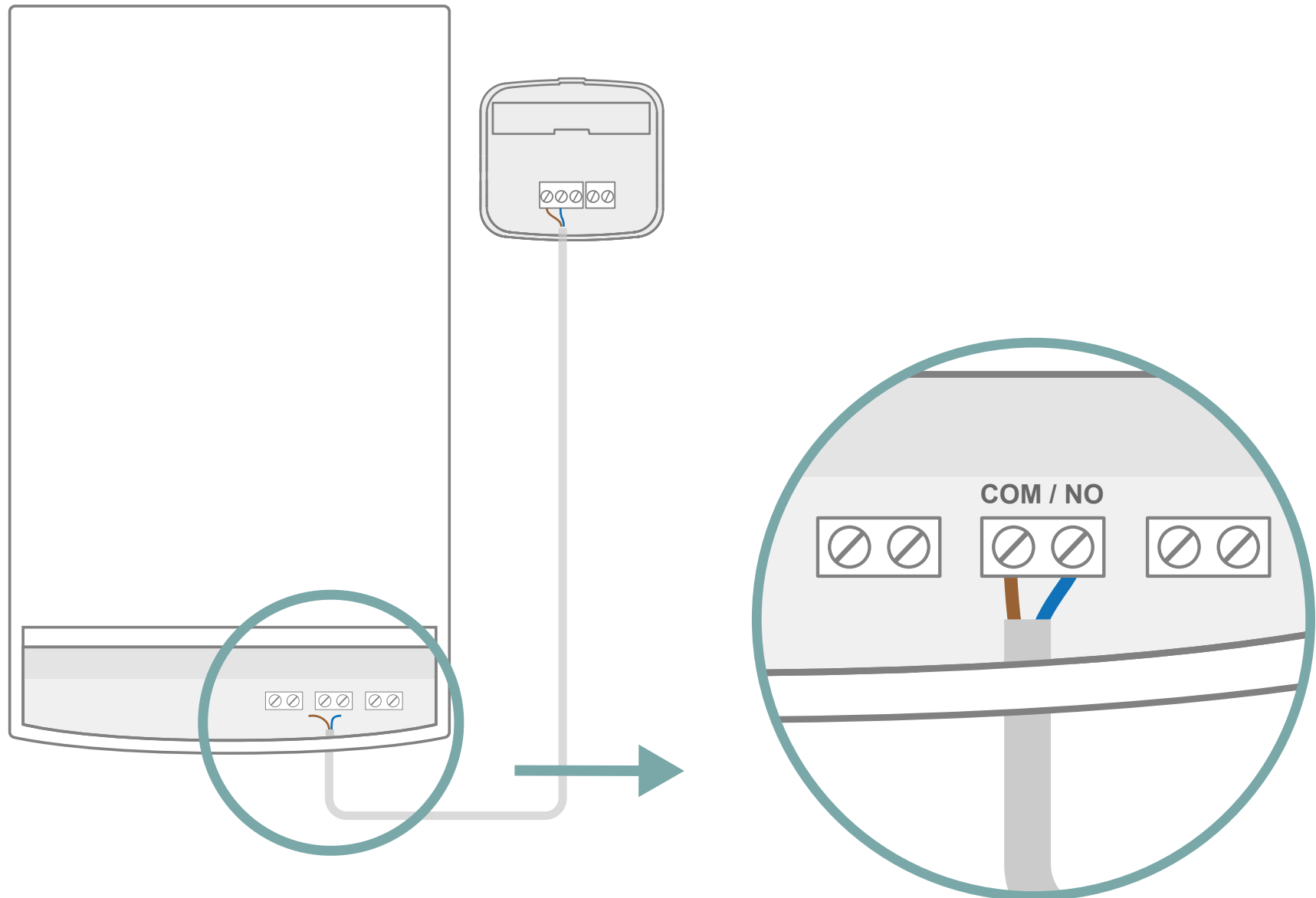
Sulla caldaia, individua la morsettiera. Può essere denominato

COM/NO,

o **Ls / Lr**

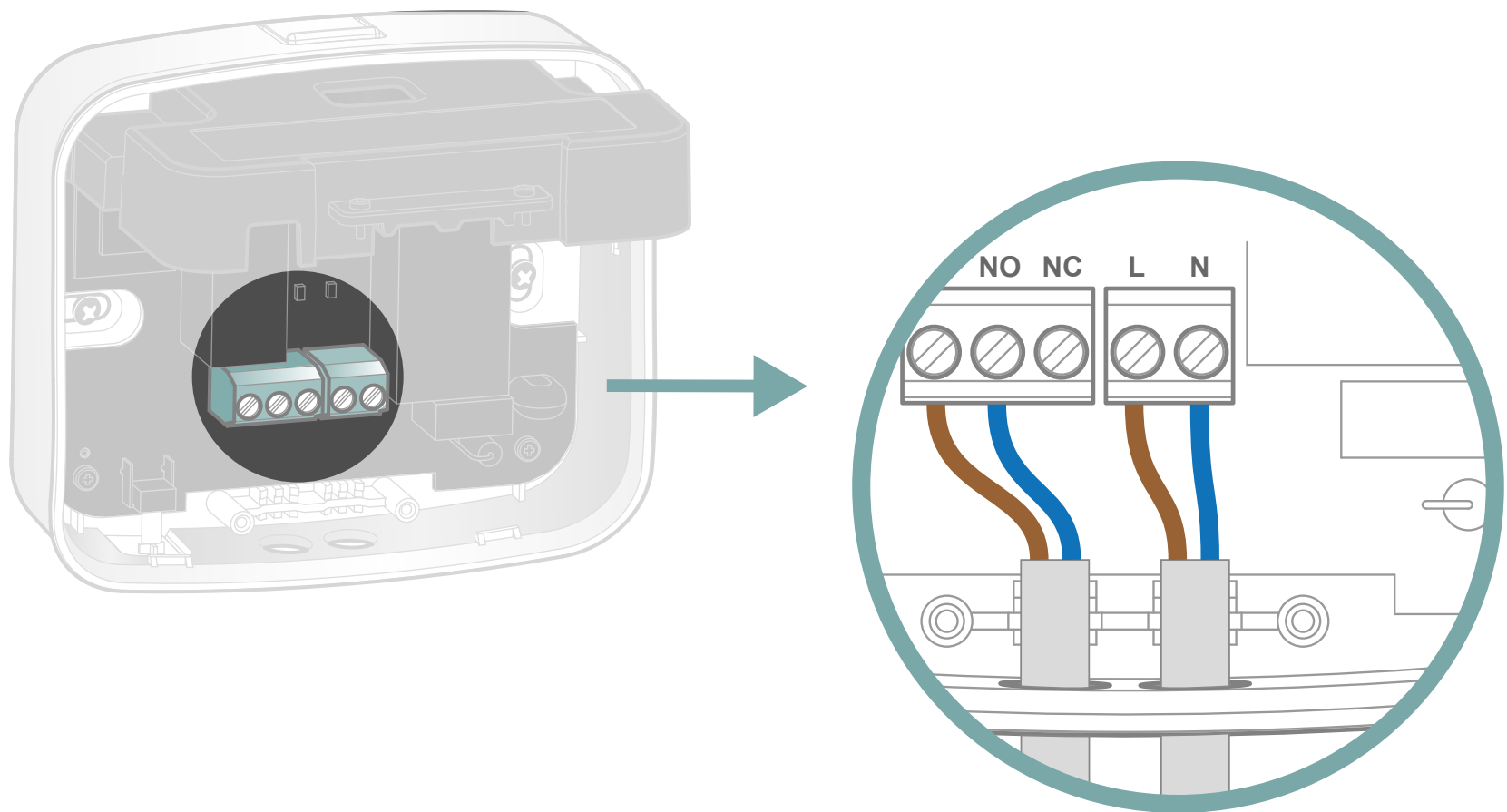
o **TA**

Installazione del tuo ricevitore radio



Collega i fili blu e marrone a questi morsetti (privi di polarità).
Se in precedenza non avevi il termostato, è possibile che su questa morsettiera sia installato un ponte. Rimuovilo prima di effettuare il collegamento.

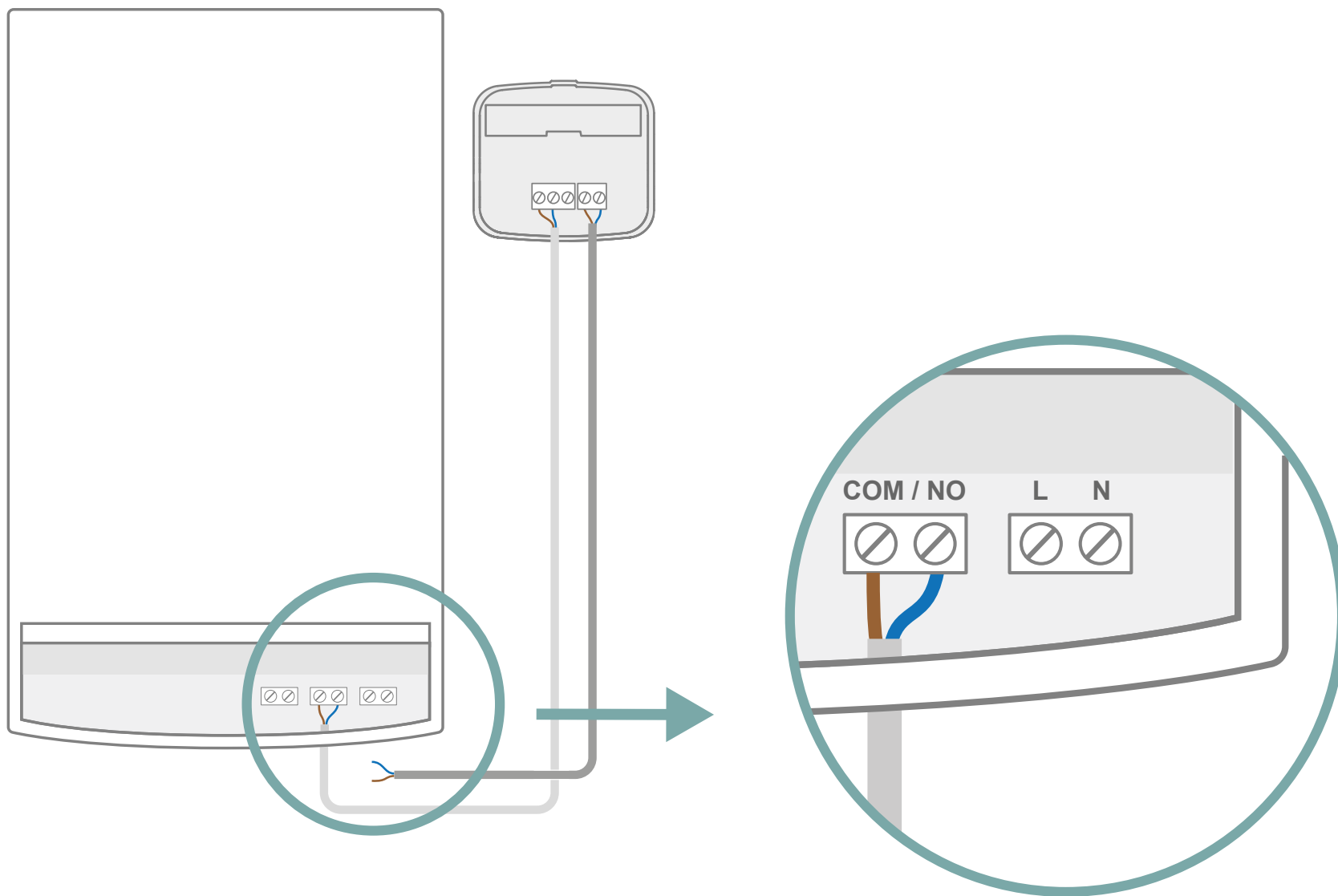
Installazione del tuo ricevitore radio



Prendi il secondo cavo fornito in dotazione. Facendo riferimento all'etichetta sul coperchio di protezione, collega:

- il filo **marrone** su **L** (fase)
- il filo **blu** su **N** (neutro)

Installazione del tuo ricevitore radio

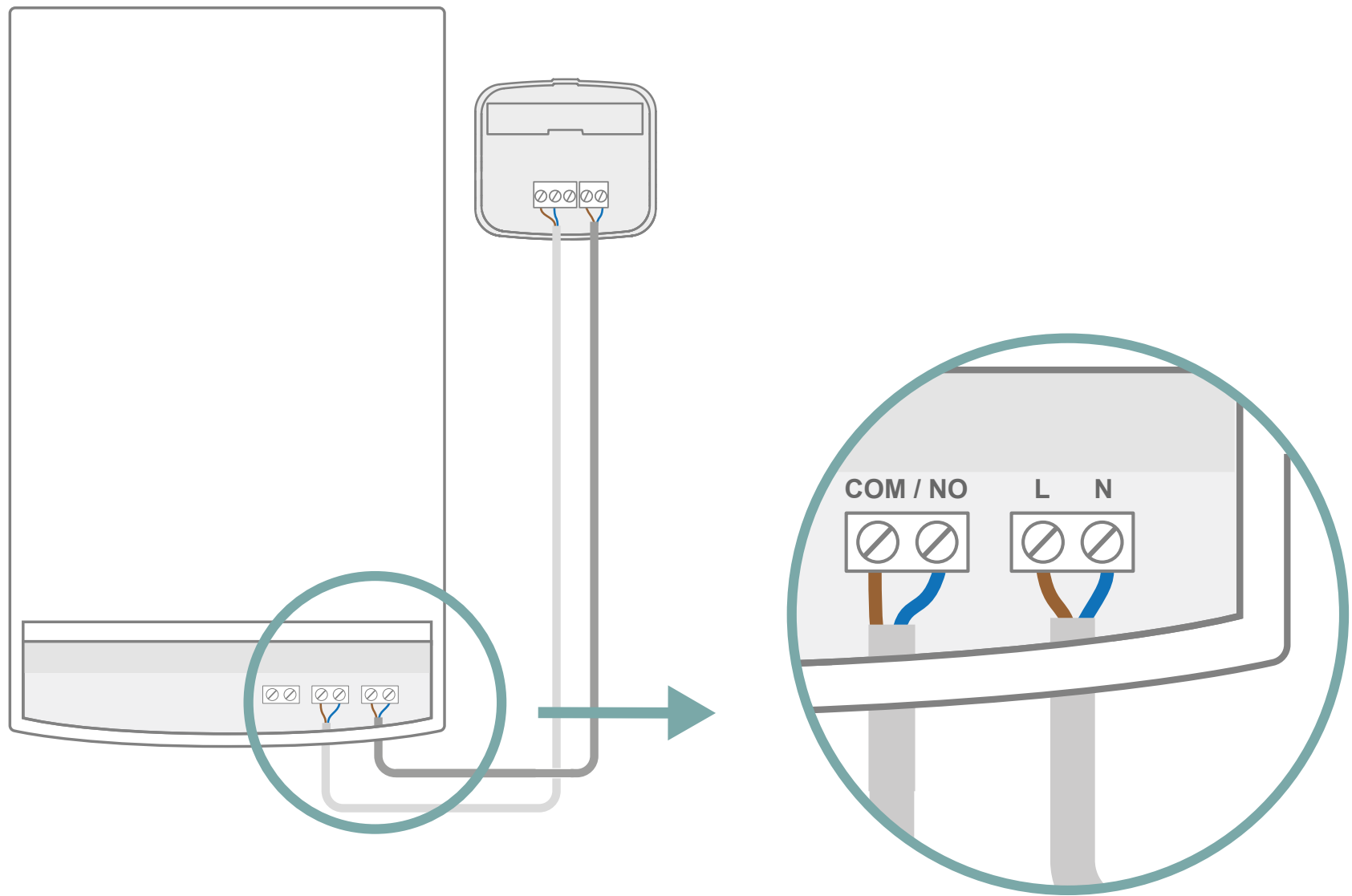


Individua nuovamente sulla caldaia la morsettiera che può essere denominata:

L / N o P / N

Se non disponi di morsettiera come questa, sarà necessario collegare il cavo del tuo ricevitore ad una presa di corrente per garantire un'alimentazione di 220V.

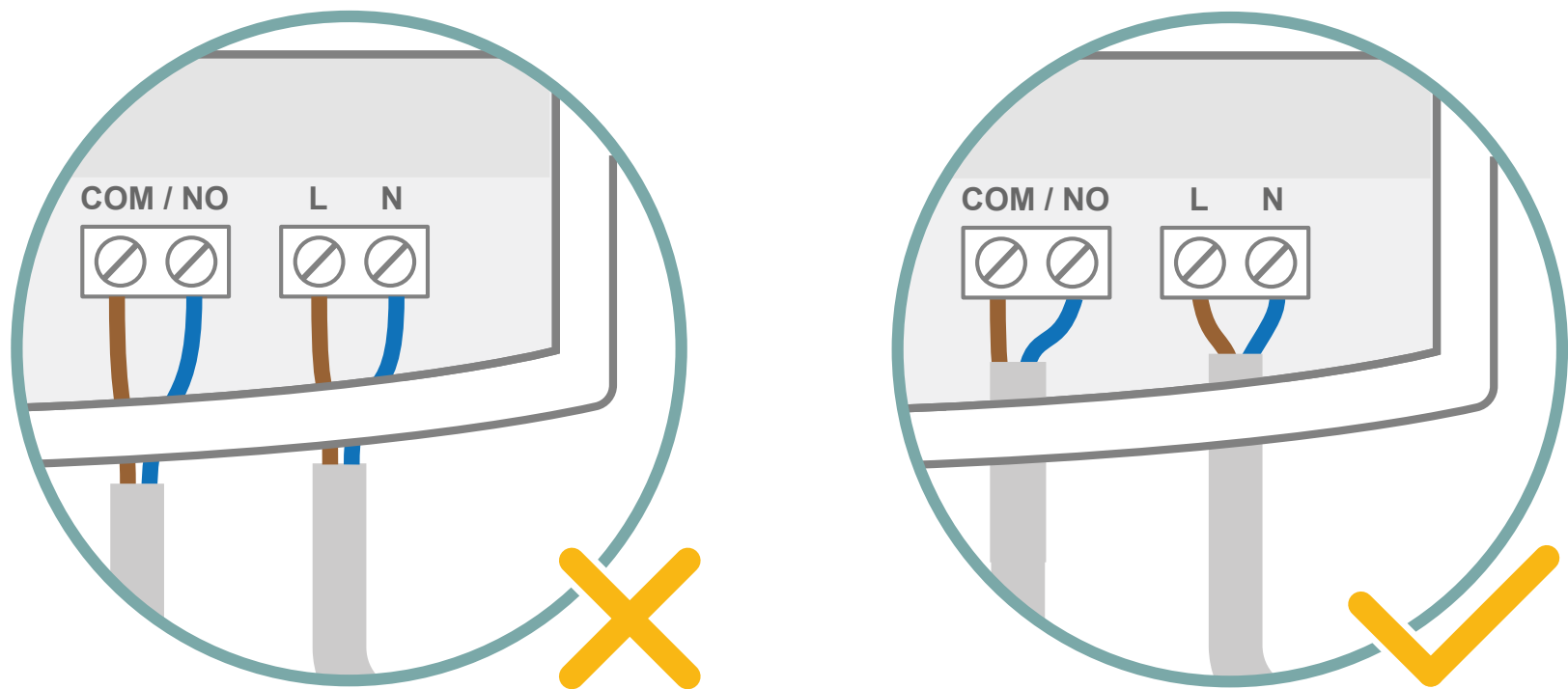
Installazione del tuo ricevitore radio



Su questa morsettiera collega:

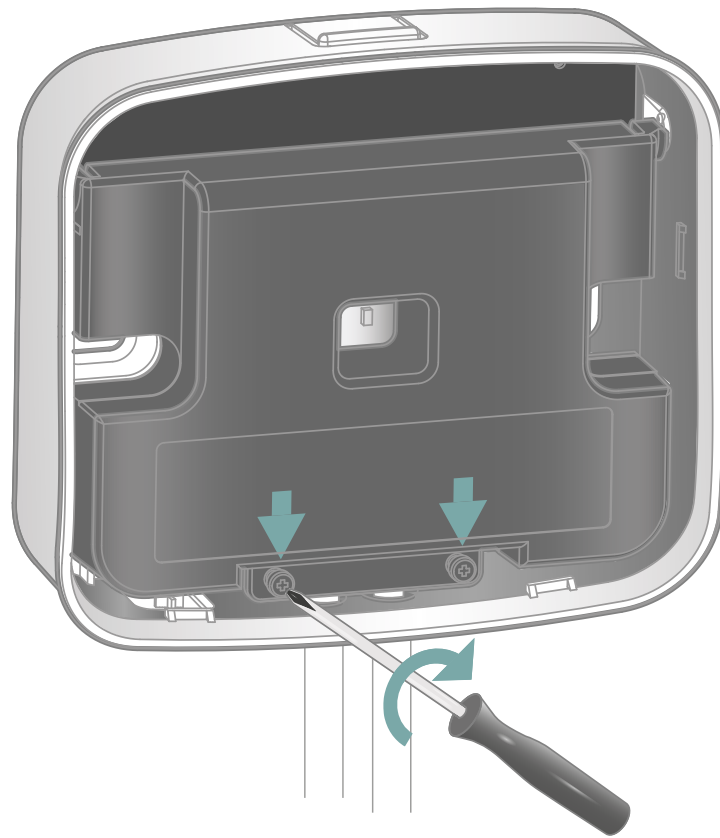
- il filo **blu** su **N**
- il filo **marrone** su **L** (o **P**)

Installazione del tuo ricevitore radio



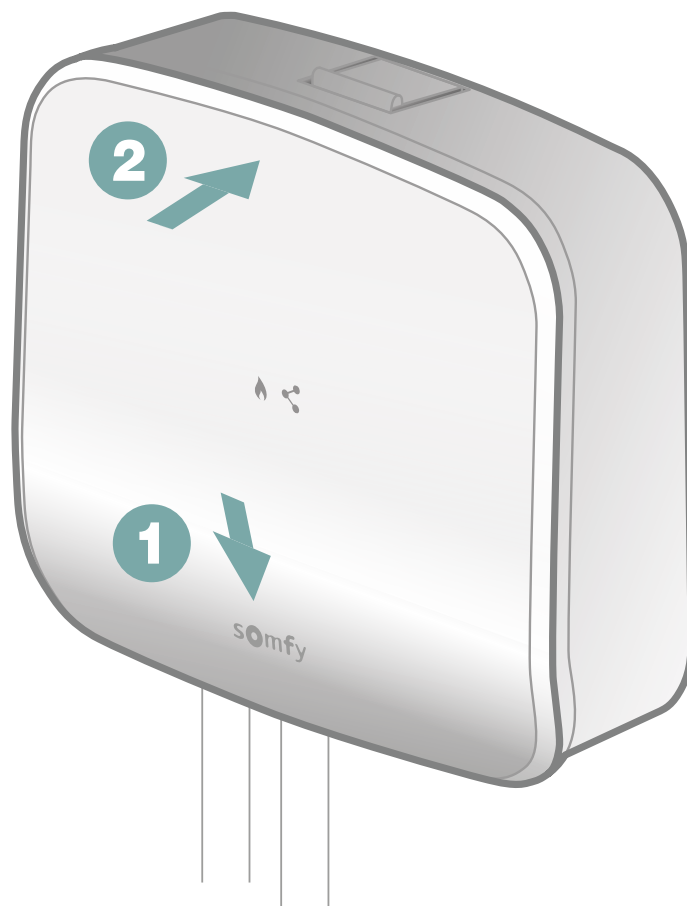
Il coperchio di protezione serve anche a trattenere i cavi.
Verifica che la guaina bianca sia sufficientemente inserita per
assicurare una tenuta costante.

Installazione del tuo ricevitore radio



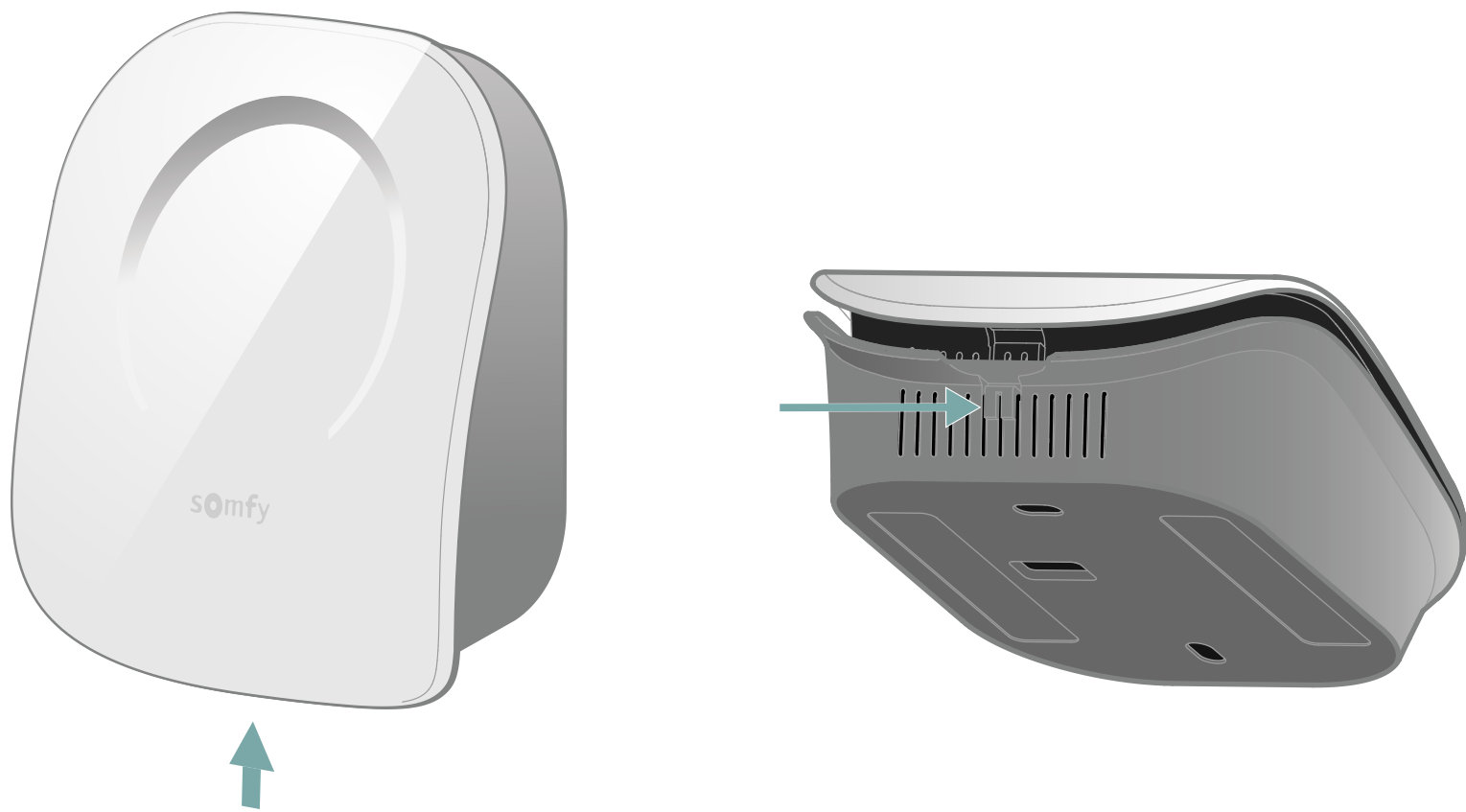
Blocca il coperchio di protezione per stringere i cavi e isolare i collegamenti.

Installazione del tuo ricevitore radio



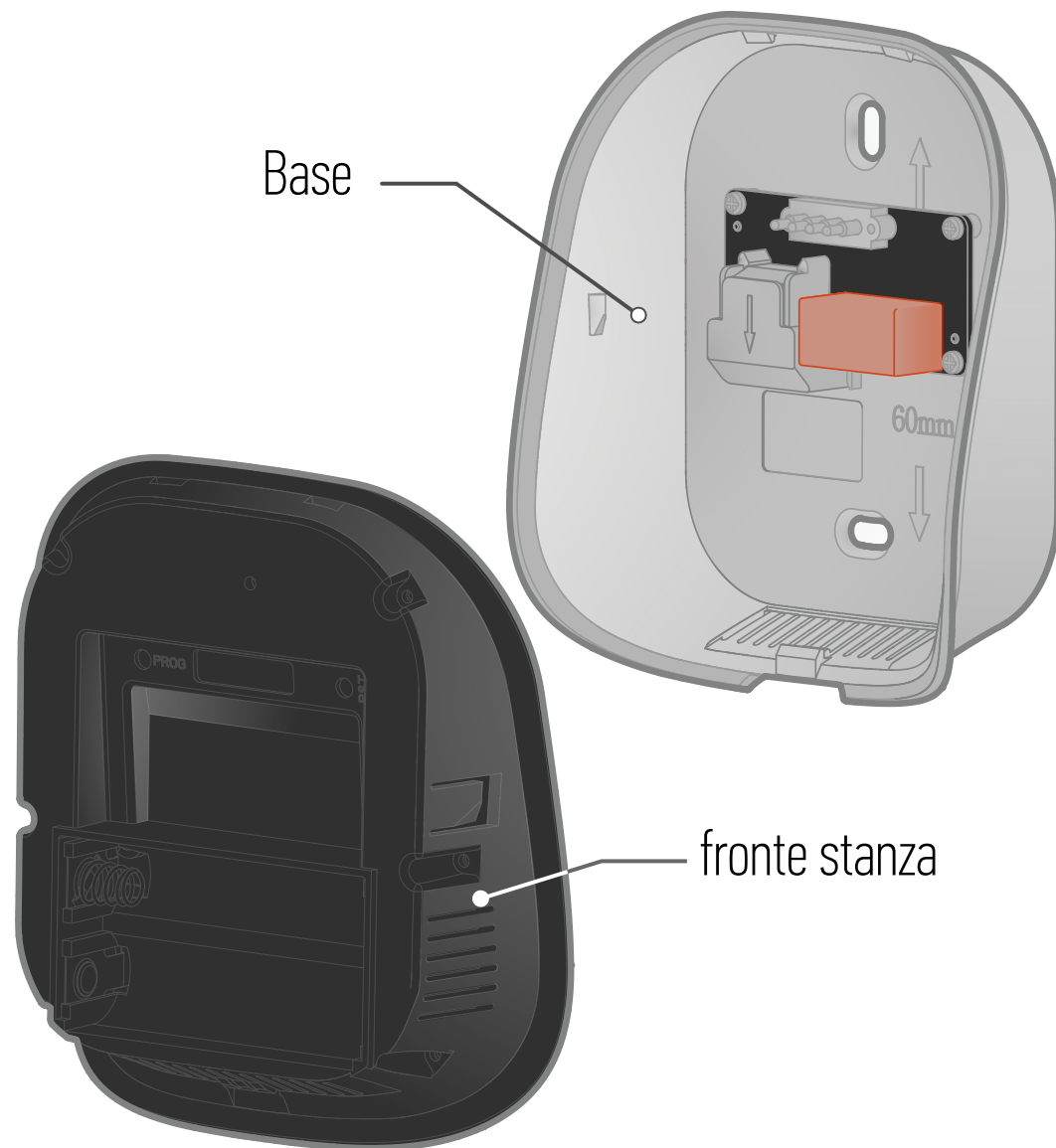
Completa l'installazione del tuo ricevitore radio agganciando innanzitutto la parte inferiore della parte anteriore e poi quella superiore.

Installazione del tuo termostato

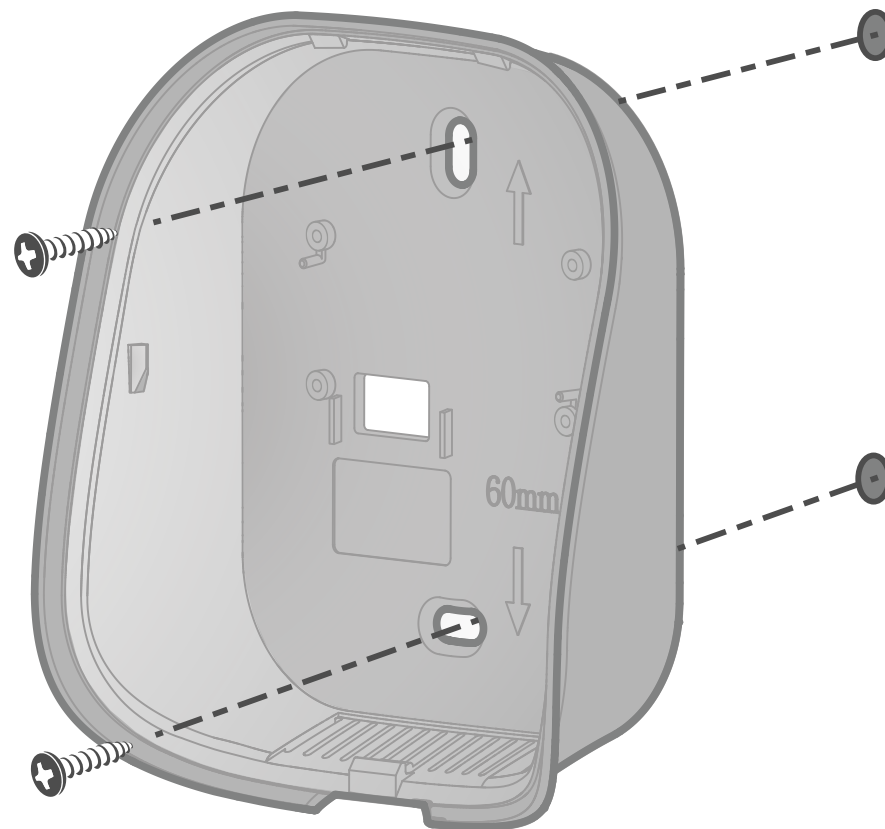


Apri il tuo termostato premendo il pulsante
disposto in basso.

Installazione del tuo termostato

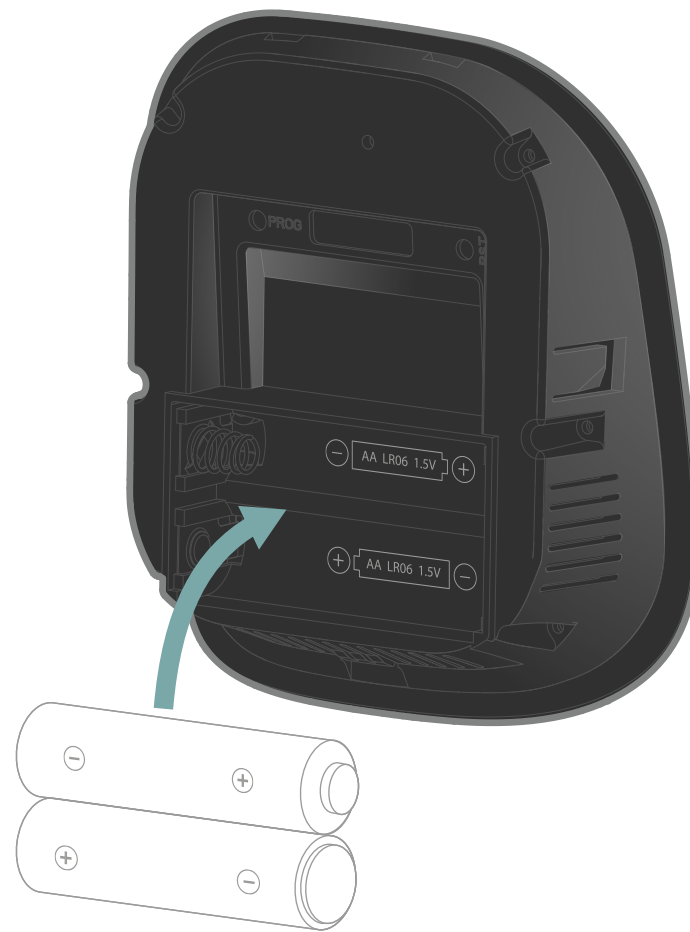


Installazione del tuo termostato



Fissa la base al muro con gli accessori forniti come viti e tasselli. Puoi anche incollare il termostato con gli adesivi forniti.

Installazione del tuo termostato



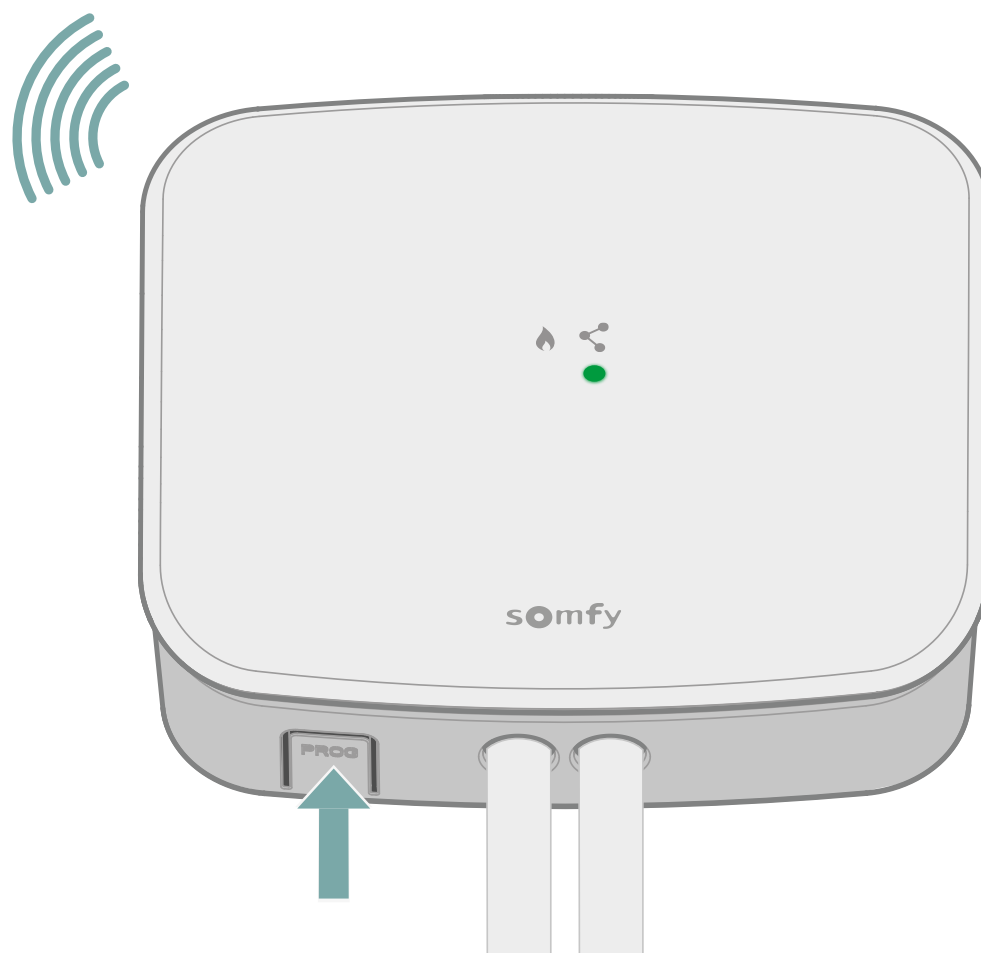
Inserisci nel lato anteriore le 2 pile AA fornite rispettando le polarità.

Abbinamento con il ricevitore radio



Avvicina la parte anteriore del termostato del ricevitore radio.

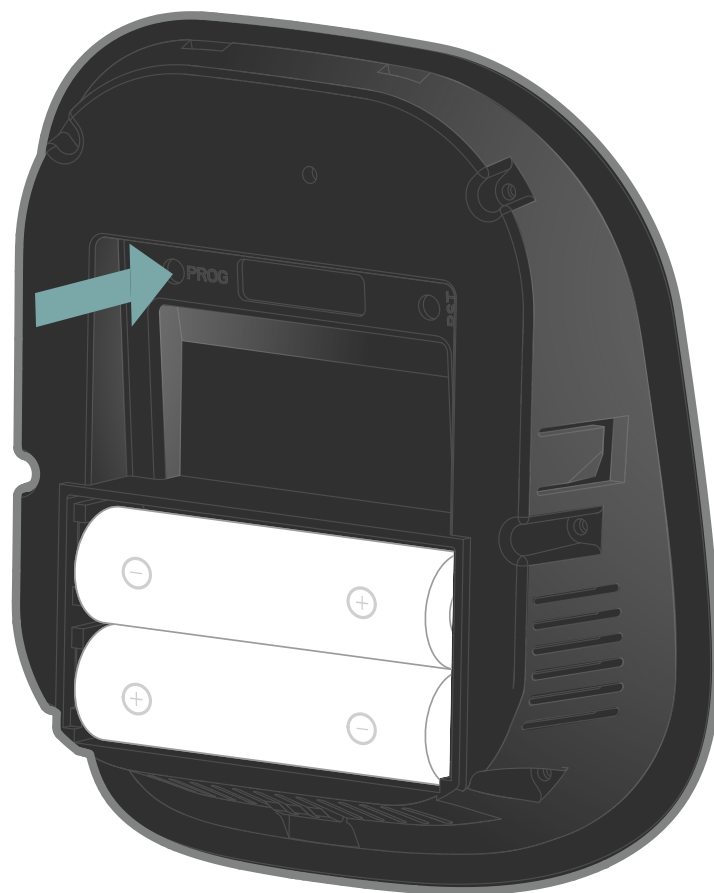
Abbinamento con il ricevitore radio



Attiva la procedura di abbinamento del ricevitore premendo il pulsante "PROG" per almeno 3 secondi.

Il LED "connection" si metterà a lampeggiare e la modalità abbinamento rimarrà attiva per 10 minuti.

Abbinamento con il ricevitore radio



Successivamente, premere brevemente il pulsante "PROG" del termostato, utilizzando una punta.

Abbinamento con il ricevitore radio



Durante la ricerca del ricevitore, i LED blu e rosso lampeggiano rapidamente.

Attendi alcuni secondi.

Abbinamento con il ricevitore radio



Il LED blu ha lampeggiato per 3 volte?

No

sì

Abbinamento con il ricevitore radio



Se il LED rosso ha lampeggiato rapidamente e poi si è spento, significa che si è verificato un errore durante l'abbinamento.

Ripeti la procedura di abbinamento.

Abbinamento con il ricevitore radio



L'abbinamento è stato eseguito con successo!

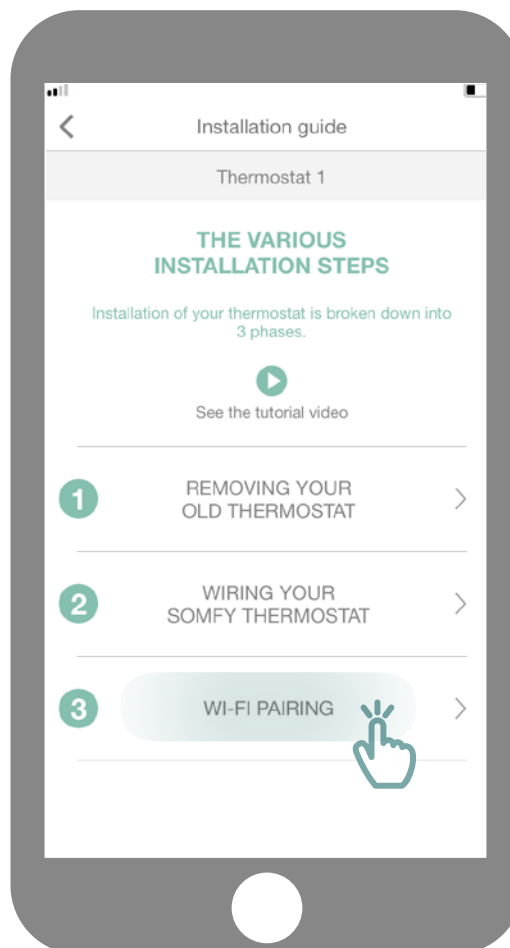
Abbinamento con il ricevitore radio



Richiudi il termostato inserendo il lato anteriore in alto e poi in basso.

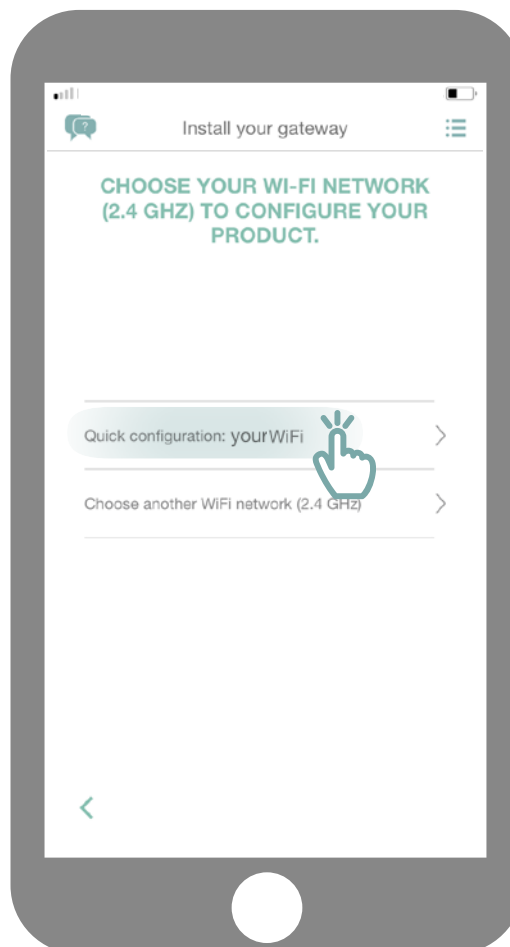
L'abbinamento del ricevitore radio è terminato.

Abbinamento con il gateway



Accedi al sottomenu
"Abbinamento Wifi".

Abbinamento con il gateway



Collegati alla rete Wifi ed inserisci la password.

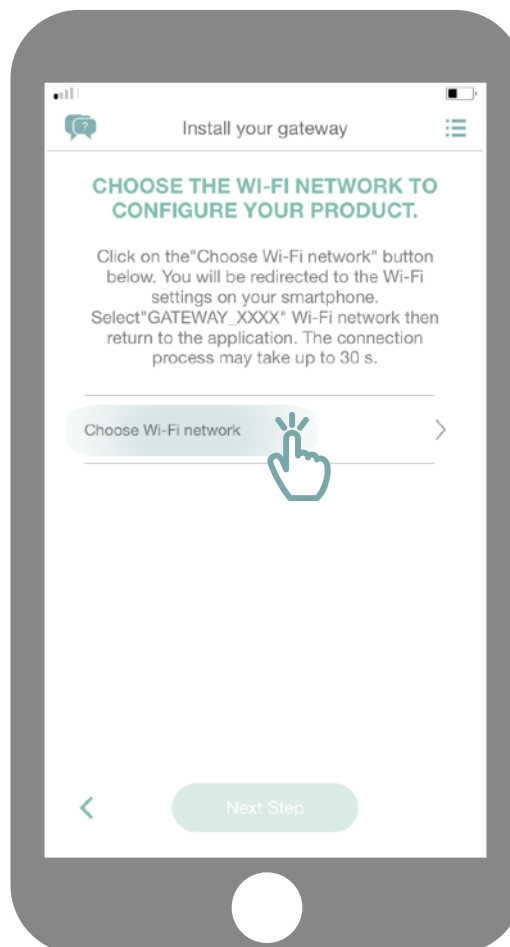
Abbinamento con il gateway



Collega il tuo gateway Wifi nella stessa stanza del tuo termostato.

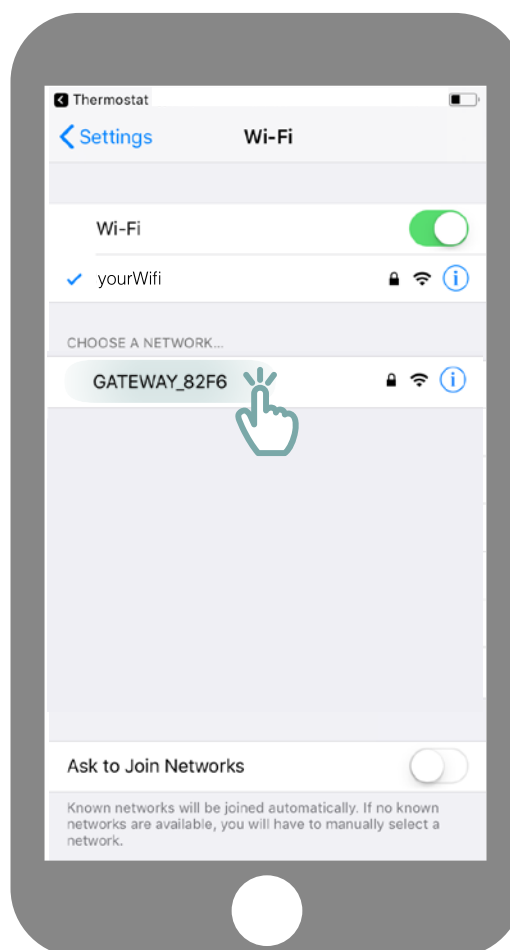
Il gateway commuterà in modalità abbinamento e lampeggerà in rosso e verde.

Abbinamento con il gateway



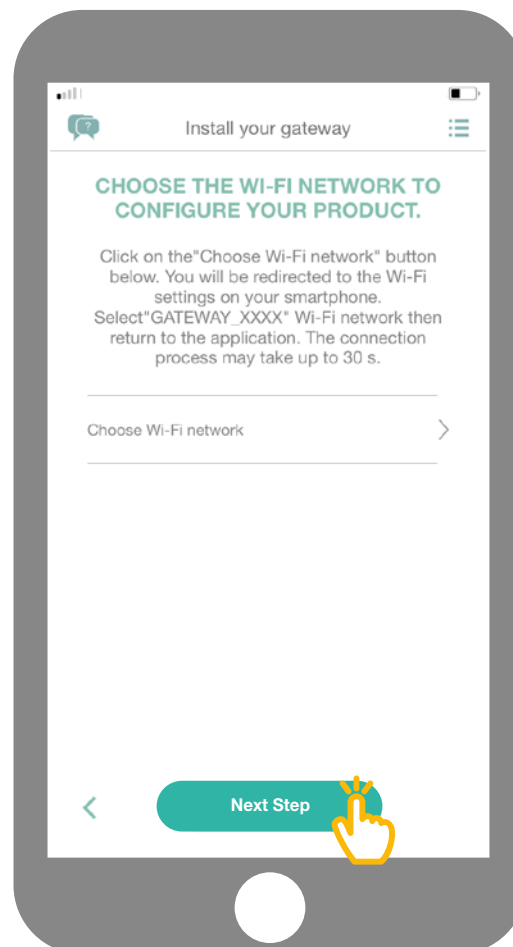
Clicca su "Seleziona la rete wifi».

Abbinamento con il gateway



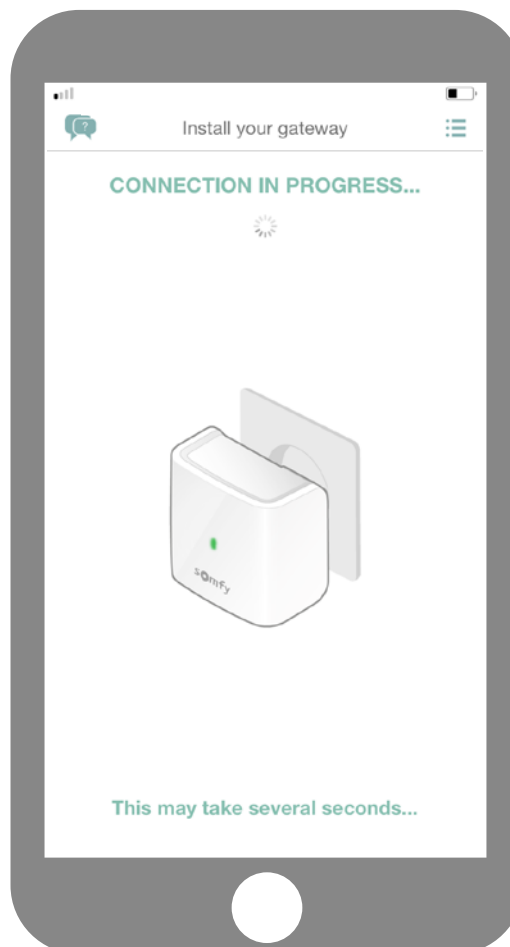
Sarai reindirizzato ai parametri wifi del tuo smartphone.
Seleziona la rete creata dal tuo gateway, che apparirà con il nome
di GATEWAY_XXXX.

Abbinamento con il gateway



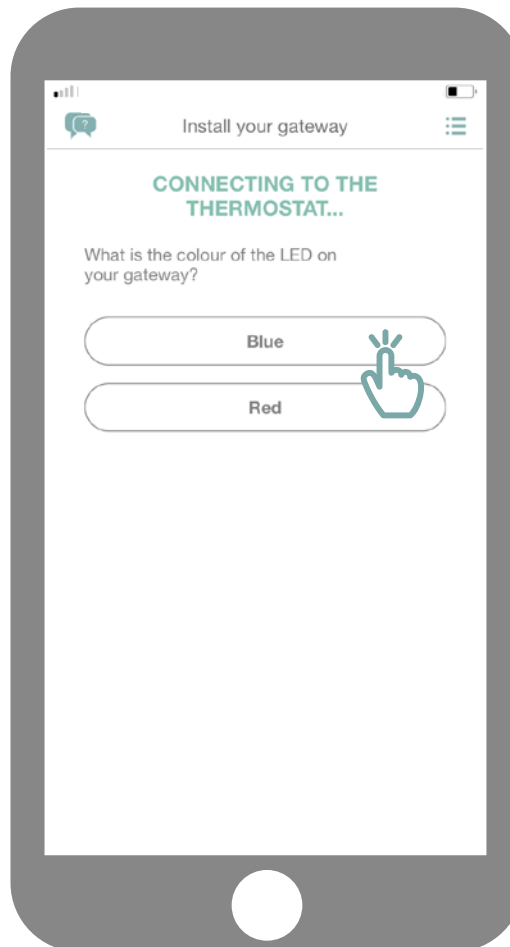
Ritorna infine all'applicazione e fai clic su "Fase successiva".

Abbinamento con il gateway



Attendi alcuni secondi mentre il gateway si collega alla tua rete.

Abbinamento con il gateway

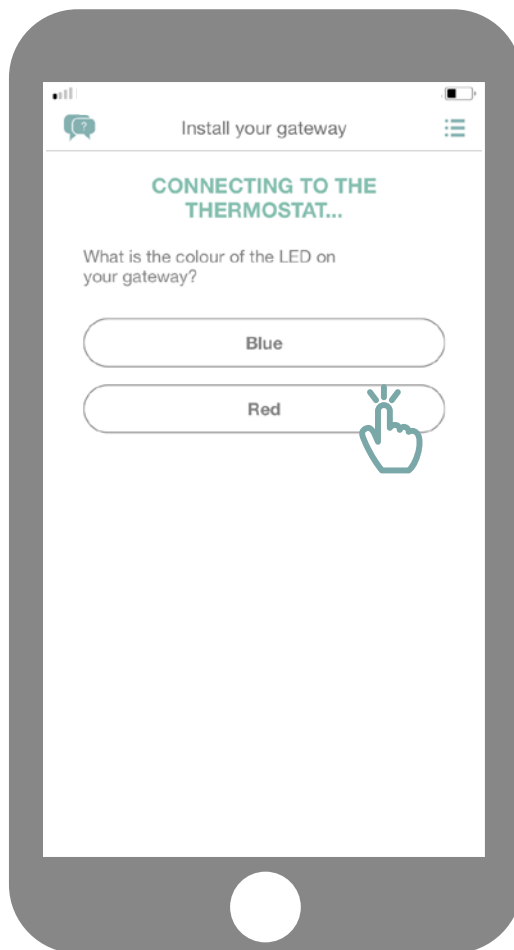


Qual è il colore del tuo LED che lampeggia?

blu

Rossa

Abbinamento con il gateway



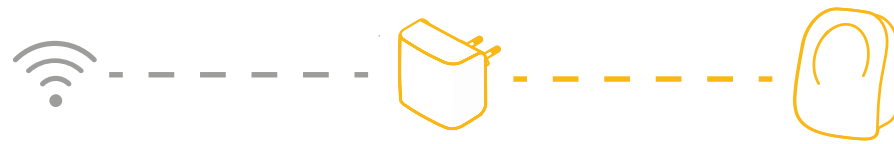
Se il LED del tuo gateway è rosso:

- Verifica che il tuo gateway si trovi in prossimità del tuo termostato (a meno di 10 m)
- Verifica che la tua rete internet funzioni
- Verifica che la tua password sia corretta
- Evita di utilizzare il carattere "&" nella password

Poi ripeti la procedura.

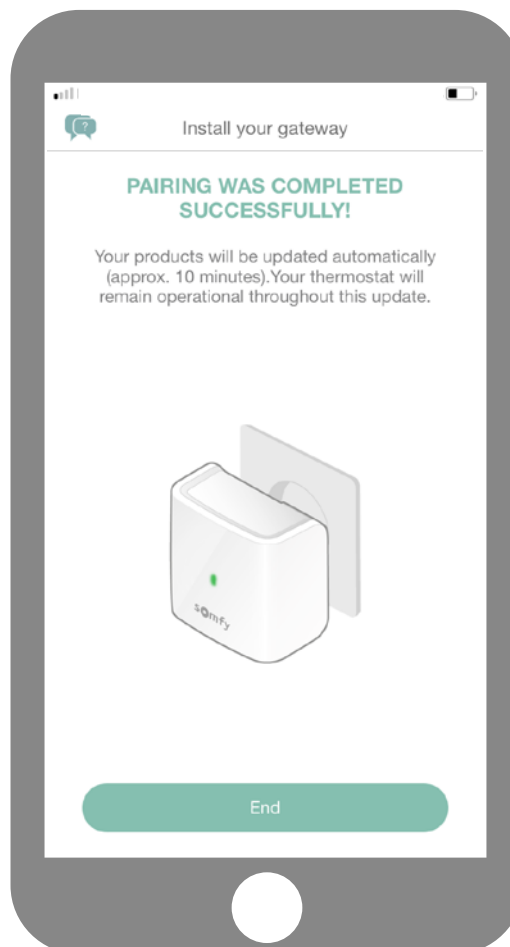
ripeti la procedura

Abbinamento con il gateway



Riattiva il tuo termostato toccando il touchscreen. I numeri appariranno ed il gateway rimarrà acceso con luce verde fissa.

Abbinamento con il gateway



Hai completato l'abbinamento del tuo termostato connesso!

SOMFY ACTIVITES SA
50 avenue du Nouveau Monde
F-74300 CLUSES
www.somfy.com

Avete bisogno di aiuto?

Forum & FAQs
www.forum.somfy.it

Hotline:
24 847 181