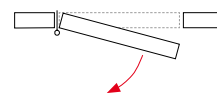


PG FERRO

PG 120 / PG 180 / PG 240

Perni goccia con rondella per il montaggio in porte mediante saldatura. Elevata resistenza alla deformazione. 3 posizioni di forza regolabili. Fabbricati in ferro o ferro zincato.



Materiali esterni

- corpo: acciaio
- tappo regolazione: acciaio al carbonio
- rondelle: acciaio inox

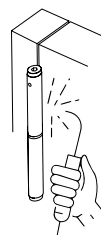
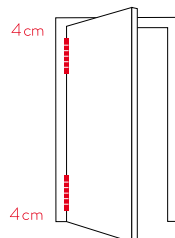
Materiali interni

- asse all'interno: acciaio inox AISI 304 (120, 180) o acciaio (240)
- molla interna: set lamiere d'acciaio inox (120) o acciaio (180, 240) con grasso protettore

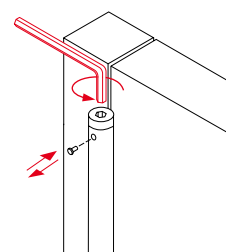
Funzionamento

- applicazione: adatto per porte interne/esterno
- ritorno automatico: sì
- regolatore di potenza: sì
- apertura massima: 180°
- cicli: più di 500.000

Corretta installazione

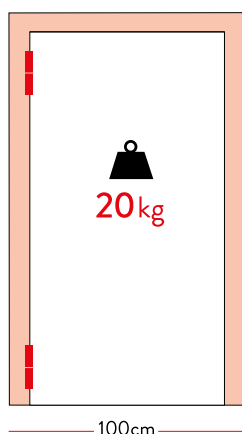
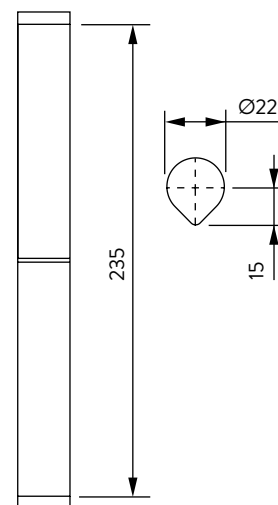
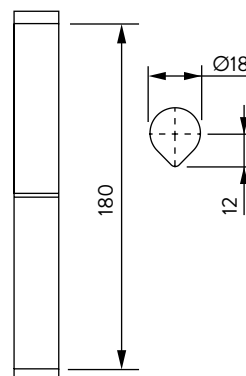
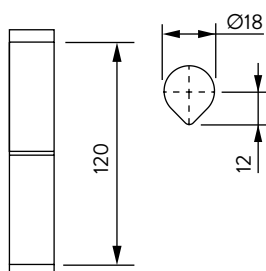


Tensione

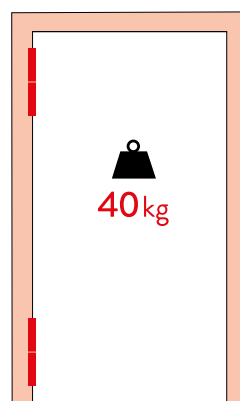


3 punti di tensione

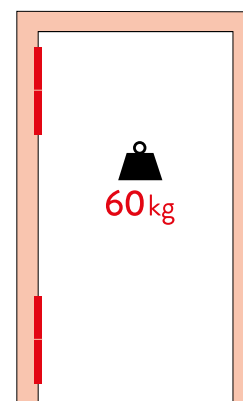
PG CON RONDELLA



100cm



100cm



100cm